

Eigenschaften :

- Rohdichte [Mg/m³] : 2,7
- Druckfestigkeit [MPa] : 147
- Wasseraufnahme [M.-%] : 0,1
- frost-, tau-, wechselbeständig nach DIN EN 13383-2

Verwendung :

- Natursteine für den Garten und Landschaftsbau
- Mauersteine (gespalten)
- Flussbausteine
- Felsblöcke



FelsWERK BRUCHSAL

Felswerk Bruchsal ist eine Kooperation der Unternehmen

NATURSTEINWERKE IM NORDSCHWARZWALD



GMBH & CO.KG

Zimmermann
KALK- UND SCHOTTERWERK

Vertrieb und Beratung :

Gebr. Zimmermann GmbH
Kalk- und Schotterwerk
Manfred-Behr-Straße 95
D - 71665 Vaihingen - Roßwag

Tel. 0 70 42 / 8243 - 0
Fax 0 70 42 / 8243 - 20
info@gebrzimmermann.de
www.felswerk.de

Bruchsaler Muschelkalk



*felsenfest
überzeugt*

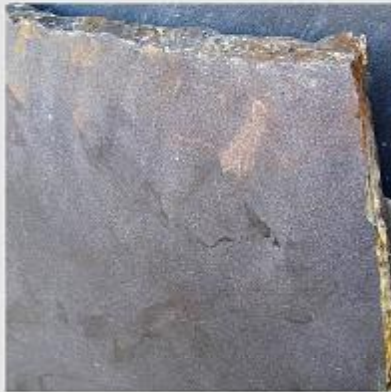


FelsWERK

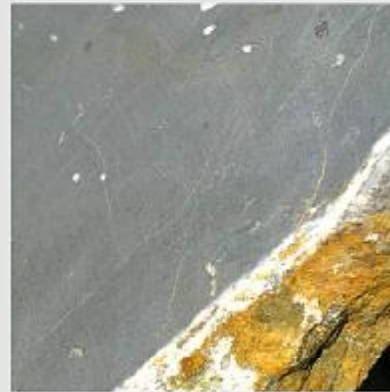
BRUCHSAL



Bruchsaler Muschelkalk
gesägt / geschliffen



gestrahlt und gebürstet



gebürstet



feingeschliffen



gestockt



poliert